



飛鳥II

九州発 特別区間クルーズ

Dコース【新幹線付】博多・別府・鹿児島クルーズ

2024年2月19日(月)～2月21日(水) 3日間

Eコース【新幹線・航空券付】鹿児島・横浜クルーズ

2024年2月21日(水)～2月23日(金・祝) 3日間



桜島と飛鳥II (イメージ)

撮影：中村 武弘

Dコース【新幹線付】博多・別府・鹿児島クルーズ

2024年2月19日(月)～2月21日(水) 3日間

日次	月日	寄港地	入港	出港	スケジュール
1	2/19 (月)	博多		17:00	【鹿児島・熊本・小倉の方】 鹿児島中央駅(11:30～12:30発)、熊本駅(12:30～13:20発)、小倉駅(13:00～13:40発)より各自新幹線ご乗車し、博多駅へ。 【鹿児島・熊本・小倉・博多の方】 博多駅より(14:30～15:00発)専用車にて博多港へ(15:00～15:30着)。各自乗船受付後、飛鳥IIへ乗船。 【飛鳥II・船中泊】
2	2/20 (火)	別府	10:00	17:00	自由行動またはオプションツアー(別料金)にてお楽しみください。 【飛鳥II・船中泊】
3	2/21 (水)	鹿児島	09:30		下船後、鹿児島港より(10:00～10:30発)専用車にて鹿児島中央駅へ(10:30～11:00着)。 【鹿児島の方】 鹿児島中央駅到着後、各自解散。 【熊本・博多・小倉の方】 鹿児島中央駅より(12:00～13:00発)各自新幹線へご乗車し、熊本駅(12:40～13:40着)、博多駅(13:20～14:20着)、小倉駅(13:40～14:40着)へ。到着後、各自解散。

- このコースは“初春の九州ぐるりクルーズ”の区間利用となります。
- 催行最少人数:1名 ※本クルーズは、船全体で200名に満たない場合は催行中止する場合がございます。
- 食事:朝2回、昼1回、夕2回
- 添乗員:博多駅～博多港、鹿児島港～鹿児島中央駅間は同行いたします。船内では船のスタッフがお世話します。
- 利用バス会社:堀川観光バス(博多)、南国交通観光(鹿児島)
- 新幹線:普通車指定席となります。時間、座席の希望は受けられません。
- 2/19(月)博多港中央ふ頭クルーズセンターへ直接お越しいただくことも可能です。ただし、ご旅行代金の返金はございません。
- 2/21(水)鹿児島港では、個人下船不可の為現地解散は受けできません。
- 天候その他の事情により航路が変更となる場合がございます。

ご旅行代金(大人お一人様・消費税込) 博多発着・鹿児島発着

	Kステート	Fステート	Dバルコニー
2名1室	159,000円	183,000円	215,000円
1名1室	221,000円	197,800円	269,000円

- 上記旅行代金とは別に博多港ターミナル使用料(500円)が必要となります。
- 2歳以上は大人と同額となります。
- 株主優待割引券はご利用いただけません。

発着駅別差額代金

小倉発着	熊本発着
6,000円追加	2,000円追加

寄港地観光ツアー(一例)

別府地獄めぐり、宇佐神宮観光ほか。
◎連絡バス(予定)別府駅周辺

※企画・実施:郵船クルーズ(株)。詳しい日程および申込書は別途送付いたします。

おひとりF旅キャンペーン!
Fステートのお一人様割増代金がお得に

乗船前・下船後らくらく移動

- ◎博多駅より博多港中央ふ頭クルーズセンターまで専用車付
博多港周辺の駐車場混雑やバス停からの徒歩移動不要。
- ◎鹿児島港より鹿児島中央駅まで専用車付
下船後の移動のご心配不要。添乗員がお出迎え後、専用車にて鹿児島中央駅へご案内いたします。

2/20 別府

地球の熱気を感じる国内最大級の湯処

日本一の源泉数・湧出量を誇る別府。特色ある源泉をめぐる「地獄めぐり」や日帰り入浴で、別府の「湯ぢから」をご堪能いただけます。



イメージ:地獄めぐり



イメージ:宇佐神宮

Eコース【新幹線・航空券付】鹿児島・横浜クルーズ

2024年2月21日(水)～2月23日(金・祝) 3日間

日次	月日	寄港地	入港	出港	スケジュール
1	2/21 (水)	鹿児島		17:00	【小倉・博多・熊本の方】 小倉駅(12:00～12:40発)、博多駅(12:20～13:00発)熊本駅(13:00～13:40発)より各自新幹線にご乗車し、鹿児島中央駅へ。 【小倉・博多・熊本・鹿児島の方】 鹿児島中央駅より(14:30～15:00発)専用車にて鹿児島港へ(15:00～15:30着)。乗船受付後、飛鳥II乗船。 【飛鳥II・船中泊】
2	2/22 (木)				クルージング 【飛鳥II・船中泊】
3	2/23 (金・祝)	横浜	09:00		下船後、各自羽田空港へ。 ※横浜港より羽田空港までの交通費は各自負担。 羽田空港(13:00～14:00発)より各自飛行機(普通席)へご搭乗し、鹿児島・熊本・福岡・北九州空港(15:00～16:00着)へ。到着後各自解散。

- このコースは“初春の九州ぐるりクルーズ”の区間利用となります。
- 催行最少人数:1名 ※本クルーズは、船全体で200名に満たない場合は催行中止する場合がございます。
- 食事:朝2回、昼1回、夕2回
- 添乗員:鹿児島中央駅～鹿児島港までは同行いたします。船内では船のスタッフがお世話します。
- 利用バス会社:南国交通観光
- 新幹線:普通車指定席となります。時間、座席の希望は受けられません。
- 利用航空会社:日本航空、全日空、スカイマーク、ソラシドエア、スターフライヤーのいずれか(普通席)。
- 天候その他の事情により航路が変更となる場合がございます。

ご旅行代金(大人お一人様・消費税込) 鹿児島発着(航空券付)

	Kステート	Fステート	Dバルコニー
2名1室	179,000円	203,000円	235,000円
1名1室	241,000円	217,800円	289,000円

- 上記旅行代金とは別に横浜港旅客受入設備関連使用料(200円)が必要となります。
- 2歳以上は大人と同額となります。
- 株主優待割引券はご利用いただけません。

発着駅別差額代金(新幹線・航空券付)

小倉駅発	博多駅発	熊本駅発
10,000円追加	8,000円追加	5,000円追加

乗船前らくらく移動

- ◎鹿児島中央駅より鹿児島港まで専用車付
2/21(水)鹿児島港では、乗船受付の都合上、現地集合は受けできません。

おひとりF旅キャンペーン!
Fステートのお一人様割増代金がお得

優雅な時間を過ごす終日航海日

どこにも寄港しない終日航海日には、優雅に洋上ライフをお楽しみください。露天風呂でくつろいだり、サロン&スパ(別料金)でリラックスタイムも。各種教室やイベントなどバラエティ豊かなプログラムをご用意しています。



アスカ アヴェダ サロン&スパ



露天風呂

※露天風呂は、停泊中および航路上の都合や天候・運用上等の理由により営業時間が限られます。

CABIN PLANS 客室紹介

※客室内はバルコニーを含め全面禁煙です。喫煙されるお客様は、船内の喫煙スペースをご利用ください。
※全室ツインベッド・バス付※お部屋番号の指定は、承れません。※面積にはバルコニーが含まれてます。



(客室一例)

Dバルコニー
9デッキ 22.9㎡
バルコニー付



(客室一例)

Fステート
7デッキ 18.4㎡
角窓(バルコニーなし)



(客室一例)

Kステート
7・8デッキ 18.4㎡
角窓(バルコニーなし)
※眺望が妨げられます

前泊・後泊 宿泊プラン

楽しみ広がる“移動型クルーズ” 2つの街を結ぶ移動型クルーズ。乗船前や下船後の観光を気ままに楽しむのも移動型クルーズの魅力のひとつ。人気の観光地へ足を延ばしたり、趣ある街並みを散策したり、グルメや温泉を堪能したりと自由気ままにあなた好みの旅をお楽しみいただくために、前泊・後泊の宿泊プランを特別価格にてご用意いたしました。

博多前泊ホテル 宿泊日:2024年2月18日(日)

施設:三井ガーデンホテル福岡祇園 住所:福岡県福岡市博多区博多駅前2丁目8-15
博多を、新体験するホテル。滞在拠点にふさわしい利便性。都市の賑わいの真ん中で、非日常へといざなう最上階・露天風呂。そのすべてで、心がおどるような新しい博多体験を。

【アクセス】JR博多駅博多口より徒歩約7分、地下鉄空港線「祇園」駅5番出口から徒歩約5分、地下鉄七隈線「榊原神社前」駅5番出口より徒歩約2分。
【チェックイン】 15:00 【チェックアウト】 11:00

■前泊プラン

日次	月日	スケジュール
1	2/18 (日)	各駅より新幹線(指定席)各自ご乗車し、博多駅へ。(新幹線はお好きなお時間を手配いたします) ※博多駅よりホテルまでの交通費は各自負担 到着後、各自ホテルチェックイン。自由行動。 【三井ガーデンホテル福岡祇園 泊】
2	2/19 (月)	朝食後、各自チェックアウト。博多駅へ各自集合。 ※博多駅までの交通費は各自負担。 ◎Dコース【新幹線付】博多・別府・鹿児島クルーズのスケジュールをご確認ください。



【客室】洋室ツインルーム2名1室(バスタブ付)
モデレートツイン(23.9㎡)
ゆったりくつろげるソファとテーブルを備えたゆとりあるお部屋です。優雅なハリウッドツインでお寛ぎいただけます。
※1名1室利用の場合は、モデレートダブル(18.7㎡)となります。(バスタブ付)



大浴場[13階]
最上階にはゆったりとくつろげる広々とした大浴場をご用意。スチームサウナや寝湯、そして露天風呂がある。“ゆどころ”の多彩な楽しみ方をご提供いたします。(宿泊者専用無料)



朝食会場(イメージ)



朝食(イメージ)
朝食は、1F「うお田」にて和洋ビュッフェをご用意。

【周辺観光】 写真提供:福岡市
ラーメンや鶏料理など「うまかもん」が堪能できる福岡。ホテル周辺には定番のレジャースポットから風光明媚な景勝地まで、観光資源が目白押し。目的や気分に合わせて観光やグルメをお楽しみください。



福岡大仏(イメージ)



築水園(イメージ)



(イメージ)



(イメージ)



中州・那珂川(イメージ)



(イメージ)

■催行最少人員:1名 ■食事:朝1回 ■添乗員:同行いたしません。
宿泊代金(大人お一人様・消費税込)1泊朝食付

2名1室	5,000円
1名1室	10,000円

※Dコース【新幹線付】博多・別府・鹿児島クルーズのご旅行代金への加算代金です。※宿泊のみのご利用はお受けできません。

鹿児島前泊・後泊ホテル 宿泊日:前泊/2024年2月20日(火) 後泊/2024年2月21日(水)

施設:ラビスタ霧島ヒルズ(共立リゾート) 住所:鹿児島県霧島市牧園町高千穂3812-6
錦江湾と桜島を望む霧島温泉郷の一等地に佇む「眺望(ラビスタ)」という名のプレミア・リゾート。南欧調の館は、全室天然温泉露天風呂付。洋館でありながら、大浴場と貸切風呂は落ち着いた和の設え。

【アクセス】「丸尾」バス停1番にて下車。バス停から徒歩約10分。JR日豊本線「霧島神宮駅」から無料送迎あり(事前予約制)
【チェックイン】 15:00 【チェックアウト】 11:00

■前泊プラン

日次	月日	スケジュール
1	2/20 (火)	各駅より新幹線(指定席)各自ご乗車し、鹿児島中央駅へ。(新幹線はお好きなお時間を手配いたします) 鹿児島中央駅より特急列車(自由席)各自ご乗車し、霧島神宮駅へ。 ※霧島神宮駅よりホテルまでの交通費は各自負担 到着後、各自ホテルチェックイン。自由行動。 ご夕食は、洋食コース料理をご用意。 【ラビスタ霧島ヒルズ 泊】
2	2/21 (水)	朝食後、各自チェックアウト。 ※ホテルより霧島神宮駅までの交通費は各自負担 霧島神宮駅より特急列車(自由席)各自ご乗車し鹿児島中央駅へ。 鹿児島中央駅へ各自集合。 ◎Eコース【新幹線・航空券付】鹿児島・横浜クルーズのスケジュールをご確認ください。

■後泊プラン

日次	月日	スケジュール
1	2/21 (水)	鹿児島中央駅より特急列車(自由席)各自ご乗車し霧島神宮駅へ。 ※霧島神宮駅よりホテルまでの交通費は各自負担 到着後、各自ホテルチェックイン。自由行動。 ご夕食は、洋食コース料理をご用意。 【ラビスタ霧島ヒルズ 泊】
2	2/22 (木)	朝食後、各自チェックアウト。 ※ホテルより霧島神宮駅までの交通費は各自負担 霧島神宮駅より特急列車(自由席)各自ご乗車し鹿児島中央駅へ。 鹿児島中央駅より新幹線(指定席)へ各自乗車し、各駅へ。(新幹線はお好きなお時間を手配いたします) 到着後、各自解散。

■催行最少人員:1名 ■食事:朝1回、夕1回 ■添乗員:同行いたしません。

【前泊・後泊プラン共通】
宿泊代金(大人お一人様・消費税込)1泊夕食付

2名1室	15,000円
1名1室	22,000円

※Dコース【新幹線付】博多・別府・鹿児島クルーズまたはEコース【新幹線・航空券付】鹿児島・横浜クルーズのご旅行代金への加算代金です。
※宿泊のみのご利用はお受けできません。



夕食(イメージ)



朝食(イメージ)

ガーデンプールを望むレストラン「ARIA SERENA」にて、夕食は、イタリアンテイストと地元の旬菜を織り交ぜた洋食コース料理を。朝食は、彩り豊かな和洋の旬菜をバイキングスタイル(個別提供)でどうぞ。共立リゾート定番の夜鳴きそばやお夜ぎの無料サービスの愉しみも。



外観(イメージ)



【客室】ラビスタツイン(35㎡)
洋室ツインルーム1名~2名1室利用(バスタブ付)



ロビー(イメージ)



(イメージ)



客室露天風呂(イメージ)

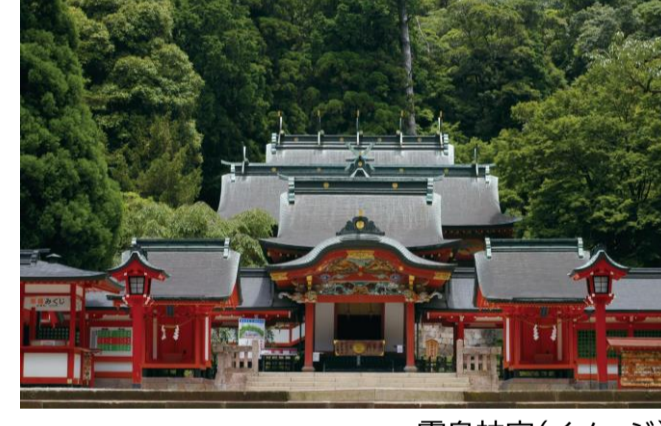
大浴場 露天風呂
立ち上る湯煙の向こうに広がる錦江湾と桜島。名湯・霧島温泉を多彩な湯処で。

往復JR券付(自由席)
利用区間:鹿児島中央駅~霧島神宮駅
※お好きなお時間へご乗車いただけます。

【周辺観光】 写真協力:公益社団法人 鹿児島県観光連盟



丸尾の滝(イメージ)



霧島神宮(イメージ)

横浜後泊ホテル 宿泊日:2024年2月23日(金・祝)

施設:ハイアットリージェンシー横浜 住所:神奈川県横浜市中区山下町280-2
横浜のなかでも港町らしい活気と異国情緒があふれる山下町に位置するラグジュアリーホテルです。山下公園エリア、横浜中華街エリア、山手・元町エリアは、徒歩圏内で観光や散策がお楽しみいただけます。

【アクセス】「日本大通り駅」より徒歩3分。羽田空港までリムジンバスにて約30分。横浜大さん橋国際客船ターミナル徒歩8分。
【チェックイン】 15:00 【チェックアウト】 11:00

■後泊プラン

日次	月日	スケジュール
1	2/23 (金・祝)	横浜港より各自移動し、ホテルチェックイン。 ※横浜港よりホテルまでの交通費は各自負担 自由行動。 【ハイアットリージェンシー横浜 泊】
2	2/24 (土)	朝食後、各自チェックアウト。 ※ホテルより羽田空港までの交通費は各自負担 羽田空港にて各自ご搭乗し、空路各地空港へ。到着後、各自解散。

■催行最少人員:1名 ■食事:朝1回 ■添乗員:同行いたしません。

宿泊代金(大人お一人様・消費税込)1泊朝食付

2名1室	8,000円
1名1室	15,000円

※Eコース【新幹線・航空券付】鹿児島・横浜クルーズご旅行代金へ加算代金です。※宿泊のみのご利用はお受けできません。

【客室】スタンダードツイン(37㎡)
洋室ツインルーム1名~2名1室利用(バスタブ付)



(客室一例)



朝食(イメージ)

こだわりの朝食を堪能
横浜エリア内でトップクラスの評価を誇る朝食ブッフェは、ここでしか味わえない品々をご用意。厳選された地元野菜、種類豊富なブレッド、季節で変わるメニュー、ライブキッチンにてシェフが仕上げる料理の数々など、多彩な食で贅沢な朝のひとときを提供します。

【周辺観光】 歴史的建造物も数多く残り、美しい街並みを演出するホテル周辺エリア。



横浜市開港記念会館(ジャックの塔)(イメージ)



港の見える丘公園(イメージ)



横浜中華街(イメージ)



日本郵船 水川丸(イメージ)

画像提供:横浜観光情報

フォーシーズン・ダイニングルーム
ゆったりと落ち着いて、お食事をお楽しみいただけるメインダイニングです。



イメージ



イメージ

海彦 江戸前寿司や旬の食材を使った一品料理を銘酒とともに
お楽しみください。(有料)



イメージ



イメージ



イメージ

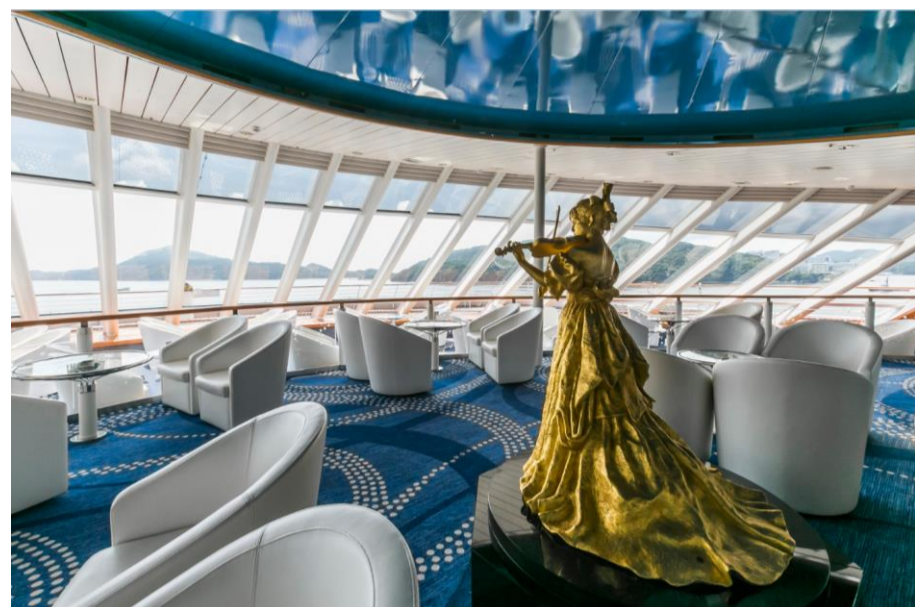


イメージ

リドカフェ・リドガーデン&リドグリル
ビュッフェスタイルの朝食・昼食をお召上がりいただけます。



アスカプラザ
皆様をお迎えするアスカプラザはこれから始める旅を彩ります。



ビスタラウンジ
船首に位置し、壮大な大海原のパノラマが広がります。夜はカクテルを片手にくつろぎの時間を。



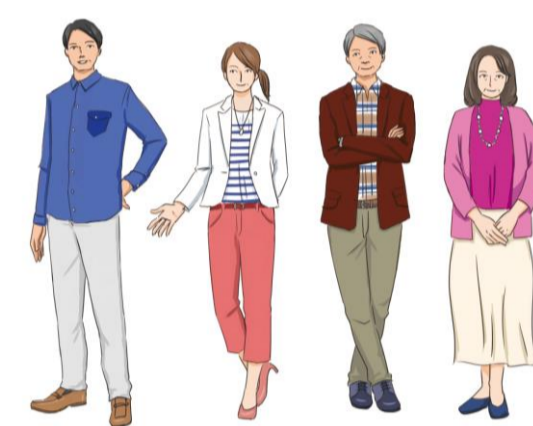
e-Square(イー・スクエア)
船首ビスタラウンジ、パームコートからつながる明るい雰囲気
のブックラウンジ。コーヒ一片手に読書を楽しめます。



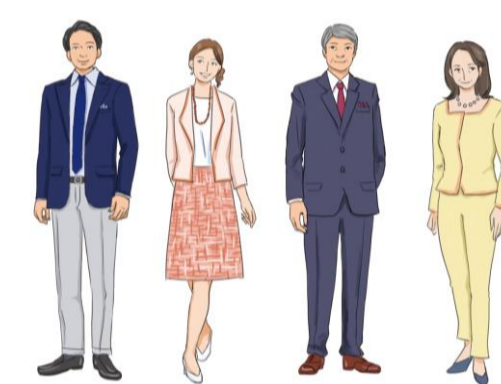
グランドスパ
窓の外には大海原が広がる、飛鳥II自慢の展望大浴場です。

<飛鳥II ドレスコード紹介>

夕方(17時頃)以降のドレスコードの目安。(日中はカジュアルな服装でお過ごしいただけます。)
その日のドレスコードは、日程表と船内新聞「アスカデイリー」にてご案内します。



カジュアル 男性:襟付きのシャツ、スラックスなど
女性:ブラウス、スカートなど



インフォーマル 男性:スーツ、ジャケットなどの上着。
ネクタイなどについては着用をおすすめいたします。
女性:ワンピース、ツーピースなど



モンテカルロ
ルーレットやスロットマシンなど、本場のカジノの雰囲気をお楽しみください。(有料)



飛鳥IIオリジナルプロダクションショー

イメージ



アスカオーケストラ

イメージ

お申込時の注意事項とご案内

旅行代金のご案内
●旅行代金は、消費税など諸税を含んでおります。
●ご予約変更による変更後の適用代金
取消料発生後に客室のご利用人数が減少した場合、取り消しされたお客様には既定の取消料を、客室をお一人でご利用になられるお客様には1人部屋利用旅行代金との差額が必要となります。
■お申込みの際のご案内
●2歳未満の幼児の旅行代金は無料ですが、お申し込み時に同伴する旨をお申し出ください。なお、ベッドのご用意はございません。食事のご用意はございますが、粉ミルク、離乳食、アレルギー対応食はございませんので事前にご準備ください。
●6か月未満の乳幼児はご乗船いただけません。
●15才未満の方は、保護者の同行(同室)が条件となります。幼児(6歳までの未就学児)のお子様は、お申し込み時に運航会社指定の承諾書の提出が必要となります。
●15歳以上18歳未満の方は単独でもご乗船いただけますが、お申し込み時に保護者の同意書の提出が必要です。
●客室番号のご希望は承れません。

●健康を害している方、車いすなど器具をご利用になっている方や心身に障がいのある方、動物アレルギーのある方、妊娠中の方、妊娠の可能性のある方、身体障害者補助犬(盲導犬、聴導犬、介助犬)をお連れの方その他配慮を必要とする方は、お申込みの際に、参加にあたり特別な配慮が必要となる旨をお申し出ください。(旅行契約成立後にこれらの状態になった場合も直ちに申し出ください。)当社は可能な範囲でこれに応じます。尚、お客様の申し出に基づき当社がお客様のために講じた特別な措置に要する費用はお客様の負担となります。
●妊娠中の方はお申し込み時またはお早めにお申し出ください。運航会社指定の診断書および承諾書を提出いただけます。
●車いすをご使用されるお客様はお申し込み時にお申し出ください。原則としてお客様1名様に対して1名の介助いただけるご同伴者様(同室)の乗船をお願いいたします。また、ご同伴者様は車いすご使用のお客様と共に行動していただきます。単独行動はご遠慮ください。
●電動車いすをご使用の場合、前項のほか使用上の制限事項についての承諾書の提出が必要となります。なお、電動カートはご使用できません。
●医療器具をお持ち込みされる場合はお申込時にお申し出ください。診断書および承諾書を提出いただく場合があります。
●体質上(アレルギー)の理由で食べ物に制限をお持ちのお客様は、お申込の都度、旅行会社に申出ください。ご乗船後にメニューについてご相談させていただきますが、必ずしも全てのアレルギーに対応できるとは限りません。

●テレビ・雑誌等の取材のため、報道関係者が予告なく乗船する場合がございます。
●天候による運航中止やスケジュール変更をはじめとした運航会社の旅客運送約款内「運航の中止・変更等」の規定による措置に伴う交通費や宿泊費、宅配便等の費用はお客様負担となります。
●**出発間際の運航中止やスケジュール変更について、申込書に記載の携帯電話へのショートメッセージでご連絡する場合がございます。お申し込みの際は可能な限り携帯電話番号のご記入をお願いいたします。**

■国内旅行保険への加入のすすめ
ご旅行中にけがをした場合、多額の治療費、移送費等がかかることがあります。また、事故の場合、加害者への賠償金請求や賠償金の回収が大変困難なのが実情です。これらの治療費、移送費、また、死亡・後遺障害等を担保するため、お客様自身で充分な額の国内旅行保険に加入することをお勧めします。国内旅行保険についてはお申し込みの旅行取扱店にお問い合わせください。

旅行条件(要約) 詳しい旅行条件を説明した書類をお渡しいたしますので、事前にご確認のうえ、お申し込み下さい。

■募集型企画旅行契約
この旅行は郵船トラベル株式会社(以下「当社」といいます。)が企画・実施する旅行であり、この旅行に参加されるお客様は、当社と募集型企画旅行契約(以下「旅行契約」といいます。)を締結することになります。また、旅行条件は、下記によるほか、別途お渡しいたする旅行条件書(全文)、出発前にお渡しする確定書面(最終旅行日程表)及び当社旅行契約書(募集型企画旅行契約の部)によります。
■旅行のお申込みと契約の成立時期
●当社にて、当社所定の旅行申込書に所定の事項を記入のうえ、申込金として旅行代金の20%を添えてお申し込み頂きます。申込金とは旅行代金をお支払い頂くときに、その一部として取り扱います。また、旅行契約は、当社が契約の締結を承諾し、申込金を受領したときに成立するものとします。
●当社は、電話、郵便、ファクシミリ及び電子メールその他の通信手段による旅行契約の予約申し込みを受け付けることがあります。この場合、予約の時点では契約は成立しておらず、当社が予約の承諾の旨を通知した日の翌日から起算して3日以内に申込書の提出と申込金の支払いをして頂きます。この期間内に申込書の提出と申込金の支払いがなされない場合、当社はお申し込みがなかったものとして取り扱います。
●旅行契約は、電話によるお申込の場合には、申込金を当社が受領したときに、また、郵便、ファクシミリ又は電子メール等でお申し込みの場合には、申込金のお支払い後、当社がお客様との旅行契約を承諾する通知を出したときに成立致します。また、電話、郵便、ファクシミリ、電子メールその他の通信手段でお申し込みの場合であっても、クレジットカード決済による旅行契約は、当社が旅行契約の締結を承諾する旨の通知がお客様に到達したときに成立するものとします。
■旅行代金のお支払い
旅行代金(又は申込金を差し引いた残金)は、旅行開始日の前日から起算して遡って21日目に当たる日より前にお支払い頂きます。

■旅行代金に含まれるもの
船舶の運賃・料金、食料料金(税・サービス料金を含む)、旅行日程表に明示された利用交通機関の運賃・料金、バスまたはタクシー、添乗員同行費用
※お客様のご都合により、旅行代金に含まれるものを一部利用されなくても払い戻しは致しません。
■旅行代金に含まれないもの
※旅行代金に含まれないものを以下に例示します。
個人的性質の諸費用(郵送代、クリーニング代、電話料等)、傷害・疾病に関する医療費、自宅から集合・解散地点までの交通費や宿泊費等、前泊・後泊プランの宿泊代金。
■当社の責任
お客様が次に例示するような事由により、損害を被られた場合には、当社は責任を負いません。
(7)天災地変、戦乱、暴動又はこれらのために生じる旅行日程の変更もしくは旅行の中止(イ)運送・宿泊機関等の事故、火災により発生する損害(ロ)運送・宿泊機関等のサービス提供の中止又はこれらのために生じる旅行日程の変更もしくは旅行の中止(イ)官公署の命令、外国の出入国規制、伝染病による隔離又はこれらによって生じる旅行日程の変更、旅行の中止(ウ)自由行動中の事故(カ)食中毒(キ)盗難(ク)運送機関の遅延・不通・スケジュール変更・経路変更等又はこれらによって生じる旅行日程の変更・目的地滞在時間の短縮
■旅行条件・旅行代金の基準
この旅行条件は2023年11月20日を基準としています。また、旅行代金は2023年11月20日現在の有効なものとして公示されている運賃・規則を基準として算出しています。

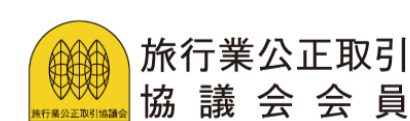
■取消料
お客様は右記に記載した取消料をお支払い頂くことにより、いつでも旅行契約を解除することが出来ます。但し、契約解除のお申し出は、お申込みの郵船トラベル福岡営業所営業時間内にお受けします。
※1 取消料の基準となる旅行代金とは、旅行代金に追加代金を加算し割引代金を減じた合計金額です。
※2 お客様の取消により1人1部屋となった場合、1人部屋利用旅行代金との差額が必要となります。

取消日		取消料
旅行開始日の前日から起算してさかのぼって	21日前まで	無料
	20日前から8日前まで	旅行代金の20%
	7日前から2日前まで	旅行代金の30%
旅行開始日の前日		旅行代金の40%
旅行開始日当日(旅行開始後を除く)		旅行代金の50%
旅行開始後又は無連絡不参加		旅行代金の100%

旅行企画 実施

日本郵船グループ
郵船トラベル株式会社
—お問い合わせ・お申込は下記へ—

観光庁長官登録旅行業第1267号(JATA正会員)
〒101-8422 東京都千代田区神田神保町2-2ミレーネ神保町ビル
ホームページアドレス <https://www.ytk.jp>



福岡 ☎ 092(688)2261 ※2023年11月1日より電話番号が変わりました。

〒812-0018福岡市博多区住吉4-3-2 博多イトビル5階 Eメールアドレス:wfs@ytk.co.jp
総合旅行業務取扱管理者: 吳田博之

営業時間: 月~金 09:00~17:30(土日祝休業)

総合旅行業務取扱管理者とは、お客様の旅行を取り扱う営業所での責任者です。この旅行の契約に関し、担当者からの説明にご不明な点がありましたら、ご遠慮なく左記の総合旅行業務取扱管理者にご質問ください。